

TERRAZZONE

TERRAZO CONTINUO

Descripción

Mortero mineral que simula el terrazo formulado a base de resinas acrílicas, aditivos y minerales seleccionados para conferir altas prestaciones mecánicas y químicas con bajas emisiones VOC. TERRAZZONE es un revestimiento continuo de alta decoración para profesionales: listo al uso, flexible, resistente e impermeable. Se puede aplicar sobre prácticamente cualquier superficie consolidada.

Propiedades

- Revestimiento continuo (respetar siempre las juntas de dilatación si las hubiere)
- Aplicable sobre prácticamente casi cualquier tipo de soporte: hormigón, cementos, cerámica, yeso, cartón-yeso, etc.
- Excelente trabajabilidad
- Alta adherencia al soporte
- No amarillea con el tiempo ni por UV
- Aplicable en interiores y exteriores

Datos Técnicos

	TERRAZZONE
Rendimiento	0,65 Kg/m ²
Espesor capa	1 mm
Fuerza de Adhesión	>1,5 N/mm ²
Resistencia al desgaste Taber (CS17, 1000g, 1000c)	74
Resistencia a la Compresión	>50 N/mm ²
Resistencia al deslizamiento	Clase 1



Personalización

TERRAZZONE es una opción de terrazo continuo que ofrece una amplia gama de posibilidades de personalización. Con la capacidad de elegir el color de la base entre cualquiera de los tonos de ONEROCK, y los chips disponibles en cuatro opciones: fire, water, mountain y granite. TERRAZZONE combina la durabilidad del microcemento con la flexibilidad del diseño personalizado, permitiendo crear superficies únicas y atractivas para cualquier proyecto arquitectónico o de diseño interior.



granite



fire

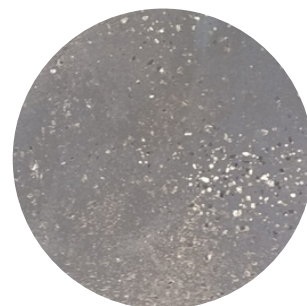
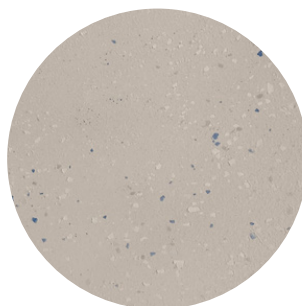


mountain



water

Las opciones son ilimitadas, permitiendo la creación de superficies personalizadas según necesidades específicas.



Paso a Paso

Preparación del soporte.

Todas las superficies deben estar limpias, secas, niveladas y consolidadas.

Aplicar imprimación PRIMER o PRIMERQUARTZ, dejar esperar mínimo 30 minutos. En casos necesarios utilizar imprimaciones de la gama PREPOX.

Si el sustrato está húmedo consultar con personal técnico de Lunik.

En baldosas y otros revestimientos con juntas, será necesario tapar estas juntas previamente con ONEROCK y dejar secar un mínimo de 24 horas antes de aplicar la imprimación.

Aplicar 1 capa de ONEROCK XL/L ejerciendo cierta presión con la llana.

Herramienta: Llana metálica

Esperar 8-12 horas

Lijado con grano 24 o 40 de cada capa y aspirado de la superficie.

Aplicar 1 capa de TERRAZZONE ejerciendo poca presión con la llana, reduciendo el ángulo de aplicación para asegurar una capa de 1mm de espesor.

Herramienta: Llana metálica

Esperar 6-8 horas

Lijado con grano 40 y aspirado de la superficie.

Aplicación de poliuretano alifático base agua VARNISH W (5:1)

Herramienta: Rodillo

NOTA: Los tiempos de secado están calculados a una temperatura de 20°C y una humedad relativa máxima de 60%. Adaptar los tiempos a las condiciones ambientales.

IMPORTANTE: Aplicar las capas con espesor mínimo, y siempre esperar hasta su secado para proceder con siguiente paso. Favorecer la corriente de aire para un secado óptimo.

Advertencias

- No utilice el producto con temperaturas menores de 0°C y mayores de 30°C y humedad mayor del 80%.
- Cerrar el envase correctamente después de cada uso.
- No añadir agua o aditivos al producto sin consultar.
- Evitar la caída de restos sólidos en el envase en caso de sucesiva utilización del producto.
- Realizar siempre capas finas para asegurar un buen curado del producto.
- En aplicaciones exteriores, evitar que llueva cuando las capas no han curado.
- El tiempo de curado del producto es de 7 días aunque es transitable tras 24 horas.

Precauciones
Especiales

En caso de contacto con los ojos limpiar con abundante agua durante 15 minutos. En caso de contacto con la piel lavar con agua y jabón. No ingerir. En caso de ingestión no provocar vómitos y buscar atención médica inmediatamente. Se recomienda cumplir con las siguientes medidas:

- Buena ventilación
- Gafas protectoras para evitar las salpicaduras
- Guantes de goma

Limpieza y
Almacenaje

Las herramientas deben limpiarse con agua inmediatamente después de su uso. Una vez que el material se ha endurecido, sólo puede ser retirado por medios mecánicos.

El producto debe almacenarse en su envase original cerrado y resguardado de la intemperie a temperaturas comprendidas entre los 10°C y 30°C, en lugar seco y bien ventilado, lejos de fuentes de calor y de luz solar directa. El tiempo de utilización es de 1 año desde su fecha de fabricación, conservado adecuadamente.

www.lunik.cc

Calle Benifaió 38, Guadassuar (Valencia)
CP 46610 Spain
Tel. +34 96 116 38 84